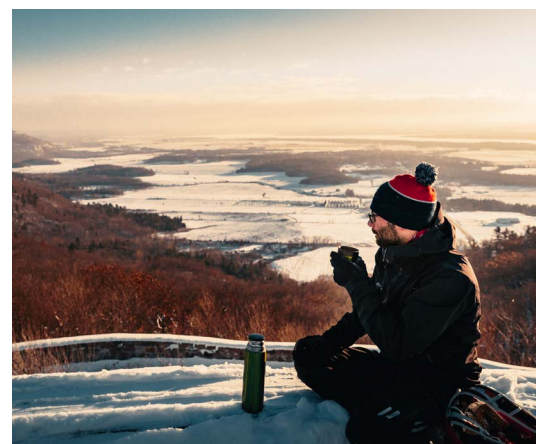


¡LA ESENCIA DE CANADÁ EN UNA SOLA REGIÓN!



OUTAOUAIS

outaouaistourism.com



DESCUBRIMIENTO

A una hora de camino de Montreal y a cuatro de Toronto, se encuentra el Outaouais, una región del oeste quebequense, y una de las tres puertas de entrada a la provincia de Quebec.

La región, atravesada por el río Ottawa, el río más largo de Quebec, ofrece la mezcla perfecta entre el dinamismo de la vida ciudadana con la proximidad a la naturaleza. ¡Aquí en el [Outaouais](#), es posible visitar la capital de Canadá y, al mismo tiempo, estar en medio de un majestuoso bosque en menos de 15 minutos!

El [Outaouais](#) y la ciudad de Ottawa tienen en común una toponimia marcada por la cultura de las primeras naciones; su nombre significa «trueque» en lengua algonquina. Gracias a la cercanía entre ambos, usted escuchará hablar tanto el francés como el inglés. Este destino se destaca por su historia, su hospitalidad y su apertura hacia a la diversidad.

Con una alta concentración de [museos](#) y [colecciones de arte](#), múltiples propuestas [gastronómicas](#), [grandes espacios naturales](#), [eventos y festivales](#), el Outaouais, y su vecina Ottawa, ofrecen una gama única de atractivos turísticos durante todo el año. Es una experiencia canadiense auténtica para los amantes de la naturaleza, los apasionados de la gastronomía y para los interesados en la historia y en la cultura.

ITINERARIO

DÍA 1

Siga nuestras recomendaciones para un viaje de tres días partiendo de Montreal o Toronto.

Salida desde Montreal hacia el Outaouais, muy temprano por la mañana

A 130 kilómetros de la metrópolis quebequense (1 hora y media en coche), se encuentra el pueblo de [Montebello](#). Un destino de renombre mundial, que puede visitarse durante las cuatro estaciones Montebello te cautivará con su fascinante historia, sus paisajes pintorescos y su gastronomía y que se destaca por su gran hospitalidad.

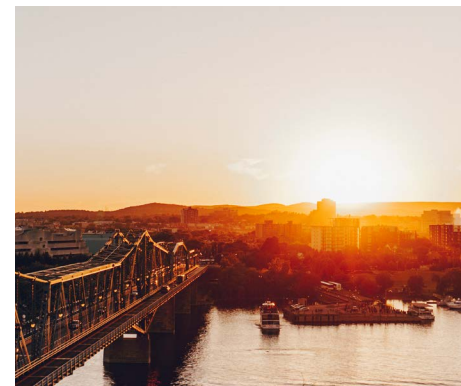
El Parque Omega en Montebello

Este [parque](#) de animales único en Canadá presenta a las especies más emblemáticas de la fauna salvaje norteamericana en su hábitat natural. ¿Sabía que puede quedarse en uno de estos [insólitos alojamientos](#) junto a una manada de lobos?



Actividades y alojamiento en “Fairmont Le Château Montebello” (Enr. 528485)

Hacia el atardecer, alójese en uno de los más bellos y sorprendentes hoteles del país. Construido en 1930 y operado bajo la cadena hotelera Fairmont, “[Fairmont Le Château Montebello](#)” es la cabaña construida con troncos de cedro rojo más grande del mundo. Sus huéspedes, cuentan con una gran gama de actividades: paseo en bicicleta o esquí de fondo en alguna de sus pistas privadas, tenis, planchas de “Stand Up Paddle”, golf, diversos tratamientos de spa, entre muchas otras.



DÍA 2

Salida de Montebello, muy temprano por la mañana, rumbo a Gatineau

Aproximadamente a 80 km se encuentra la ciudad de [Gatineau](#) (1 hora en coche).

El Museo Canadiense de Historia

Por la mañana, visite el [Museo Canadiense de Historia](#), el museo de historia humana más importante del país. En un escenario espectacular con vista al río Ottawa y a la [Colina del Parlamento](#), descubra la historia, la cultura y las creencias de las Primeras Naciones de Canadá. Aprenda sobre las raíces de las culturas aborígenes canadienses, visitando la colección de tótems más grande del mundo. ¡Sus vastas colecciones sobre la historia del país le esperan!



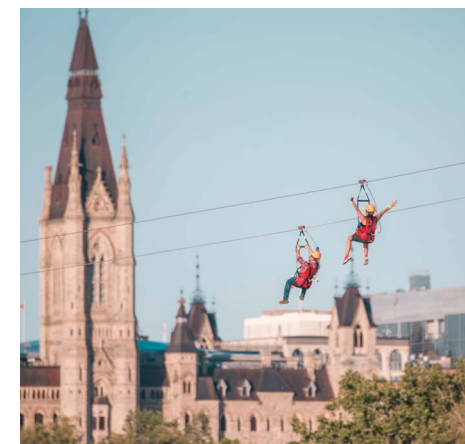
Gastronomía en el viejo Hull

La Isla de Hull, conocida en algún momento de su historia como “el pequeño Chicago”, es un sector heterogéneo y animado, sede

de oficinas gubernamentales y edificios históricos. Deleite su paladar o disfrute en alguno de sus [restaurantes](#) o [bares](#). A unos cuantos pasos de la zona restaurantera, se encuentra la única sede de la UNAM en Canadá (Universidad Nacional Autónoma de México).

Una visita guiada en la región de la Capital de Canadá

Por su proximidad con la ciudad de Ottawa, hay varias formas de acceder a Gatineau. Puede caminar o [andar en bicicleta](#) por los puentes, navegar de una ciudad a la otra en [barco](#), o incluso volar de una a la otra con el [Interzip Rogers](#), la única tirolesa interprovincial del mundo.



Cruceros y recorridos urbanos

No deje de descubrir las atracciones turísticas de la región con el paseo por la ciudad en barco que ofrecen [Lady Dive](#) (bus anfíbio), [Aqua-taxi](#) y [Croisières Outaouais](#), o bien en autobuses de dos pisos con Gray Line Ottawa-Gatineau.

Compras en el barrio del mercado ByWard

Dotado de [diversas tiendas](#) y de un sinfín de entretenimiento, este barrio ecléctico es el lugar ideal para tomarle el pulso a la capital canadiense y descubrir [artesanías y productos](#) de reconocidas marcas.

El Casino Lac-Leamy

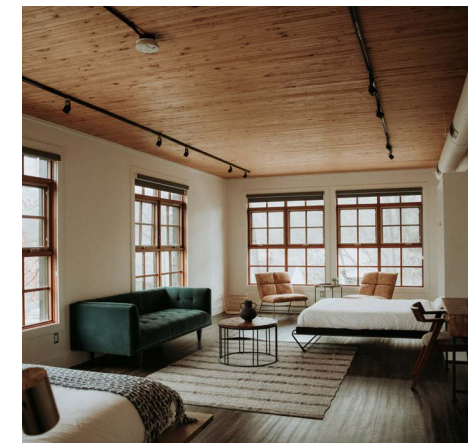
¡Un [verdadero oasis de diversión](#)! Este complejo reúne bajo un mismo techo varios establecimientos de renombre: un [hotel lujoso](#), una discoteca, un teatro y dos restaurantes.

DÍA 3

Parque Gatineau

Visite este [parque](#) de 361 km², situado a 15 minutos del centro de Ottawa-Gatineau. Haga un picnic en el [Mirador Champlain](#) y goce de una vista que domina el valle del Outaouais. También puede regresar en el tiempo visitando la [propiedad Mackenzie-King](#), donde descubrirá ruinas, hermosos jardines, casas de campo restauradas y exposiciones interactivas.

Puede alquilar un loft en el Square Old [Chelsea](#) o bien pasar la noche en un estudio en los [Lofts du Village](#) (Enr. 299832), degustar un desayuno gourmet en [Biscotti & Cie](#) y disfrutar de la noche en el [Pub Chelsea](#).



Nordik Spa-Nature

Rodeado del majestuoso parque Gatineau, a 20 minutos de la región capital, está el [spa](#) más grande de América del Norte.

CELEBRE EL INVIERNO de la manera adecuada

Lejos de encerrarse en su hotel durante el invierno, Ottawa-Gatineau le invita a disfrutar el frío de la mejor manera.



Desde miles de [lucos de Navidad](#) en la Colina del Parlamento hasta el famoso carnaval de Invierno "[Winterlude](#)", el invierno canadiense es sinónimo de fiesta y de magia. En cuanto a las [actividades al aire libre](#), el [patinaje sobre hielo](#) en el canal Rideau es algo que no se puede dejar de experimentar, sin dejar de mencionar los 270 km de senderos del [Parque Gatineau](#) que son ideales para el [esquí de fondo](#), el [senderismo con raquetas de nieve](#) o bicicleta de invierno.



CONTÁCTANOS

Chloé Barrette-Labonté

Representante comercial de viajes
clabonte@tourisme-outaouais.ca
+1 819 576-3170

Outaouais Tourism

103 Laurier St.
Gatineau (QC) Canada J8X 3V8
tourismeoutaouais.com/es/
profesionales-del-turismo/

OUTAOUAIS

outaouaistourism.com